



# Lettiere: continua la crescita delle formule vegetali

*Il settore delle sabbie si mantiene stabile e in buona salute. Il mercato è ancora dominato dai prodotti minerali in silicio e bentonite. Tuttavia, negli ultimi anni cresce l'offerta di soluzioni green e biodegradabili. Segno di una maggiore disponibilità alla spesa da parte dei pet owner e di un interesse verso gli articoli green.*

di Francesco **Graffagnino**

LA PAROLA  
ALL'INDUSTRIA5 voci a  
confronto
**GENNY AVONTO**  
creative director  
di **Ferribiella**

**MARIAGIOVANNA SPLUGA**  
sales manager business  
unit pet care di **Laviosa**
**GIOVANNI BENUCCI**  
sales strategic brands  
director di **Tolsa Italia**

**LUCA ALBERTI**  
marketing manager  
di **Prolena**
**MICHELA BRUSCHINI**  
responsabile  
marketing **Mhl srl**


**N**egli ultimi anni, con l'aumento della popolazione pet nelle case degli italiani, anche il mercato delle lettiere ha registrato un incremento delle vendite. Iniziato nel periodo pandemico il trend positivo è continuato anche l'anno scorso e si è confermato anche nel primo trimestre del 2024. In silicio o in bentonite ma anche vegetali o con materiali biodegradabili: l'industria ha risposto a fronte di una crescita della domanda da parte dei consumatori offrendo una varietà sempre più completa di opzioni con un occhio sempre più attento alle tematiche green.

Ma non solo, nell'acquisto di una lettiera l'igiene e la neutralizzazione degli odori e la facilità di smaltimento sono elementi sempre più considerati dai pet owner. Con gli animali domestici che vivono a stretto contatto con i proprietari, avere un prodotto funzionale e igienico è diventata una necessità. Infatti un altro aspetto da considerare è che i consumatori, specialmente i più giovani, vivono in case con superfici ridotte, soprattutto in città. Risulta necessario per loro quindi puntare anche su soluzioni efficaci per la gestione delle deiezioni del gatto: la lettiera diventa fondamentale nel garantire la pulizia ma anche nel minimizzare gli odori in casa.

**AMPIA SCELTA /**

Al tofu, 100% naturale o vegetale, da smaltire nel wc, plant based o biodegradabile, questi sono alcuni dei claim in evidenza sui pack delle ultime novità proposte dalle aziende. Segno di un segmento che sta cercando di rinnovarsi profondamente e dove la spinta verso alternative green è più evidente rispetto ad altre categorie merceologiche. La comunicazione della natura ecosostenibile comincia in primo luogo dalle confezioni, spesso riciclabili nella carta, che presentano grafiche accattivanti, con colori vivaci e facilmente identificabili a scaffale.

## 1. Tra le lettiere minerali, in silicio e vegetali quale registra una maggiore market share?



**Genny Avonto (Ferribiella):** «Ferribiella ha deciso di non commercializzare più le lettiere in silicio ormai da molti anni. Gli studi sulla tossicità delle polveri sono conclamati anche se non tutti i consumatori sono consapevoli e sufficientemente informati a riguardo. L'acquisto fa parte della routine di spesa familiare quindi spesso il consumatore non si sofferma troppo sulle specifiche del prodotto. Sicuramente le lettiere minerali e al silicio presentano volumi di vendita più alti ma l'attenzione e la consapevolezza si sta muovendo, un poco alla volta, su una scelta green e più sostenibile».



**Mariagiovanna Spluga (Laviosa):** «Il mercato presenta da sempre una predominanza delle lettiere minerali, con quote piuttosto stabili negli anni, ma con un evidente cambio di preferenza da parte dei consumatori. Gli utenti infatti stanno passando dalle lettiere assorbenti a quelle agglomeranti, che garantiscono performance di igiene e durata indubbiamente migliori. La categoria che in questi anni sta registrando una maggiore crescita a valore, anche se ancora marginale, è quella delle lettiere a base vegetale: un prodotto che sta riscuotendo successo per le caratteristiche di leggerezza, naturalità e buone performance nella riduzione dei cattivi odori».



**Giovanni Benucci (Tolsa):** «Le lettiere minerali detengono la maggiore quota di mercato poiché funzionano meglio per il controllo degli odori. Tra queste le agglomeranti sono quelle che stanno avendo una maggiore crescita. La famiglia di lettiere vegetali è quella che sta performando meglio, soprattutto nella versione agglomerante. Le lettiere in silicio sono una famiglia che sta diminuendo da alcuni anni, poiché il gel di silice è un prodotto non naturale che ha subito aumenti di prezzo a causa della fluttuazione dei costi di trasporto, poiché viene prodotto in Cina».



**Luca Alberti (Prolena):** «Le lettiere minerali hanno una market share molto più alta rispetto a quelle vegetali. Però negli ultimi anni abbiamo assistito a un'inversione del trend. Oggi la lettiera vegetale ha un costo maggiore di una minerale ma ha anche dei vantaggi: è più facile da smaltire e dura di più».



**Michela Bruschini (Mhl-Piripù):** «Il segmento è caratterizzato da una maggioranza di lettiere minerali. Tuttavia, la vendita di quelle in silicio è in calo a causa dei costi del trasporto e della difficoltà nel reperimento della materia prima. Invece registrano buone performance le lettiere in bentonite. In termini percentuali sono in crescita le lettiere vegetali, anche a causa di un maggiore attenzione da parte del consumatore, che stanno sottraendo quote di mercato a quelle in silicio».



## IVA LETTIERE: (QUASI) TUTTI VERSO L'ALIQUOTA AL 22%

**Nonostante permanga notevole confusione in merito alla corretta Iva da applicare alle lettiere vegetali, dovuta alla mancanza di una posizione condivisa e inequivocabile a livello giuridico, la maggior parte dei player ha recentemente assunto una posizione cautelativa adeguandosi al caso di Almo Nature. Tuttavia la disputa pare tutt'altro che conclusa.**

L'annosa questione legata all'Iva da applicare alle lettiere vegetali è ancora lontana da una risoluzione. La confusione sull'argomento è tanta e generata principalmente da un vulnus normativo. Facciamo un passo indietro. La corte di cassazione nell'estate 2023 aveva stabilito, con una sentenza emessa nei confronti di un prodotto a base di amidi e fecole di Almo Nature, che l'aliquota per questo prodotto dovesse essere al 22%. La decisione è stata confermata anche dall'Agenzia dell'Entrate. Le diverse richieste di chiarimento da parte dell'azienda hanno sottolineato come da parte di chi deve legiferare in materia ci sia molta confusione, dal momento che ad alcuni prodotti a base vegetale viene imposta l'Iva al 10% e talvolta anche al 4%, con evidenti sbilanciamenti nel prezzo finale al pubblico. La decisione presa nei confronti di

Almo Nature ha generato un vero e proprio terremoto tra le aziende che producono e importano le materie prime per queste referenze, dal momento che la sentenza ha puntato i riflettori su un mercato dove alcuni player rivendono con un'aliquota che in alcuni casi è di 18 punti percentuali inferiore rispetto ad altri. E ora? Negli ultimi mesi, per paura di incorrere in sanzioni da parte dell'Agenzia diversi produttori, che precedentemente applicavano l'Iva al 4 o al 10%, hanno deciso di adeguarsi al 22%, principalmente optando per un approccio cautelativo ed evitare possibili sanzioni. Ma la situazione è tutt'altro che prossima a una risoluzione, come dimostra il fatto che alcuni player abbiano deciso di confermare l'aliquota agevolata, in quanto tale posizione sarebbe sostenuta dalle istanze d'interpellato ricevute nel corso degli anni.



Sebbene da parte dell'industria ci sia una spinta notevole verso le lettiere green questa tipologia di prodotto non è ancora in grado di eguagliare i volumi generati dalle lettiere minerali, tuttavia è innegabile l'interesse da parte dei consumatori verso questo tipo di nuovi materiali. Tofu, truciolo, mais, ma anche carta e altri elementi biodegradabili o riciclabili poco a poco stanno sottraendo quote di mercato alle lettiere composte con altri materiali e in particolare quelle in silicio, più impattanti a livello ambientale.

Le ragioni di questa lenta scalata sono ascrivibili principalmente a un accresciuto interesse da parte dei pet owner per quanto riguarda le tematiche green. Ma non solo, infatti questi prodotti si presentano più leggeri, hanno un'elevata capacità assorbente, riducono gli sprechi e, dal momento che spesso sono smaltibili nel wc o nell'umido, rappresentano un'opzione pratica e comoda. Un altro aspetto importante riguarda la polverosità, queste lettiere non presentano la problematica diffusa tra le opzioni minerali di bassa qualità: ovvero la diffusione di polveri che possono causare danni alla salute del pet ma anche dei proprietari.

### MATERIA PRIMA /

La scelta della materia prima è un aspetto determinante in questo mercato. Composizione, origine, proprietà peculiari determinano non solo le performance ma anche il costo e la durata della lettiera stessa. Per questo motivo, soprattutto negli ultimi anni, controllare a monte la

## 2. Avete riscontrato problematiche nella filiera di approvvigionamento?



**Genny Avonto (Ferribiella):** «No, fortunatamente il portfolio di aziende con cui collaboriamo è solido e organizzato. Più preoccupante, soprattutto per l'incidenza che genera sul prezzo finale, è il costo dei trasporti, una voce che può creare oscillazioni davvero impattanti».



**Mariagiovanna Spluga (Laviosa):** «La nostra azienda, grazie al completo controllo della filiera produttiva, in questi anni non ha avuto particolari difficoltà di problemi per quanto riguarda l'approvvigionamento delle lettiere minerali. Per le lettiere in silice gel, provenienti dalla Cina, invece, come tanti competitor abbiamo subito gli effetti Covid e post Covid e l'aumento dei costi di trasporto. L'allungamento del periodo di lead time ci ha portato a dover rivedere la nostra politica di approvvigionamento».



**Giovanni Benucci (Tolsa):** «Non abbiamo avuto problemi di approvvigionamento poiché disponiamo delle nostre miniere. Questo ci garantisce sia la disponibilità della materia prima che la garanzia della qualità dei nostri prodotti».



**Luca Alberti (Prolena):** «Prolena produce solo lettiere vegetali. Allo stato attuale non abbiamo registrato flessioni o difficoltà nell'approvvigionarci della materia prima dal momento che lavoriamo con lo scarto del mais. Prolena cerca di privilegiare la filiera corta a km0. La reperibilità della materia prima non è stata un problema, cerchiamo di rifornirci presso fornitori italiani o al massimo europei».



**Michela Bruschini (Mhl-Piripù):** «Siamo un'azienda di produzione di legno e le nostre lettiere sono realizzate dagli scarti di lavorazione, non abbiamo il problema del reperimento della materia prima che oggi costa meno rispetto agli anni passati. Inoltre scegliamo di produrre le nostre lettiere solo in alcuni momenti dell'anno, per poter risparmiare su determinati processi ma anche per poter garantire performance e colore uniforme ai nostri prodotti».

filiera di approvvigionamento è diventato un asset fondamentale che ha permesso ad alcune aziende di essere meno esposte alle fluttuazioni del mercato. La pandemia prima, la guerra in Ucraina e infine la crisi del canale di Suez, con le problematiche annesse legate all'aumento dei noli mare, ha causato un implemento significativo dei costi dell'importazione dei materiali per le lettiere e dei prodotti finiti, in particolare nel segmento delle minerali. «Assistiamo a un graduale ma costante declino delle lettiere a base di silice gel. Sebbene queste siano esteticamente belle e semplici da mantenere e abbiano buone performance, sono frutto di processi produttivi di sintesi molto impattanti a livello ambientale e vengono importate dalla Cina» spiega Mariangela Spluga sales manager business unit di Laviosa.

Alcune aziende hanno così preferito cercare alternative che presupponessero una filiera più corta. «Prepariamo le lettiere recuperando gli scarti del mais», racconta Luca Alberti, marketing manager di Prolena. «Poiché è una materia prima comune, abbiamo per lo più fornitori italiani o al massimo europei. Non abbiamo quindi avuto problemi di shortage e non siamo stati troppo esposti alle fluttuazioni del mercato, a parte forse durante l'inizio della guerra in Ucraina».

## COSA CERCANO I CONSUMATORI /

Performante, leggero e in grado di neutralizzare gli odori: questo è il profilo del prodotto ideale ricercato dal consumatore finale. Tuttavia, complice anche il quadro socio economico recente che ha diminuito la capacità di spesa delle famiglie, negli ultimi mesi il principale criterio di scelta del prodotto è stato il prezzo.

Tuttavia è interessante notare come, soprattutto nei negozi specializzati, il pet owner, se adeguatamente consigliato dal retailer, ha un interesse maggiore verso prodotti innovativi che presentano un posizionamento di prezzo più elevato rispetto alle referenze

## 3. Quali sono i principali criteri di scelta da parte del consumatore?



**Genny Avonto (Ferribiella):** «La lettiera deve essere assolutamente performante in termini di assorbimento (agglomerare rapidamente) e assorbire gli odori. Tutto il resto, è un di più, come le varie profumazioni. Alcune lettiere hanno una percentuale di assorbimento maggiore rispetto ad altre e dunque una performance più lunga nel tempo. Sicuramente il consumatore è oggi molto attento a tutti questi fattori ed anche al prezzo ma il criterio su cui si basano la maggior parte degli acquisti è la qualità».



**Mariagiovanna Spluga (Laviosa):** «I principali criteri di scelta si possono dividere in tre macro-aree: la performance del prodotto, in particolare per la riduzione dei cattivi odori, la durata e, ultimo ma non meno importante, la preferenza del gatto. La tendenza generale è che, complice un numero di gatti sempre maggiore in case sempre più piccole, si ricerchino sul mercato prodotti con alte performance, in modo da garantire la migliore convivenza possibile tra i gatti e la famiglia. Spesso, infatti, la vaschetta con la lettiera è condivisa tra più gatti e posizionata in ambienti comuni, come bagni, ingressi o camere da letto, e quindi si ricerca sul mercato un prodotto che possa garantire la maggiore igiene possibile. In questi anni Laviosa, soprattutto con il brand Lindocat, dedicato al canale specializzato, ha lanciato sul mercato prodotti innovativi per rispondere a questo bisogno dei consumatori».



**Giovanni Benucci (Tolsa):** «Per i consumatori è importante che la sabbia sia efficace nel controllo del cattivo odore e nell'assorbimento e che sia ben accettata dal gatto. Naturalmente sono sempre più importanti anche la comodità, la lettiera deve essere facile da pulire, e la sostenibilità. Ecco spiegata la crescita delle lettiere agglomeranti e di quelle vegetali».



**Luca Alberti (Prolena):** «Il principale criterio di scelta del consumatore è legato all'efficienza di assorbimento della lettiera, il controllo degli odori, la polverosità, l'ecosostenibilità e infine il prezzo. Le lettiere vegetali costano di più però portano dei benefici che quelle minerali non hanno. Sono totalmente eco sostenibili, possono essere smaltite nel wc perché al contatto con l'acqua si sciolgono o gettate nell'umido. Per un pet owner che vive in un appartamento questi aspetti sono fondamentali».



**Michela Bruschini (Mhl-Piripù):** «Il consumatore cerca un prodotto economico. Tuttavia ultimamente si può notare come ci sia una ricerca di una lettiera performante e sostenibile, oltre che pratica. Ad esempio la nostra lettiera ci permette di sprecare molto meno prodotto dal momento che bisogna rimuovere solo la segatura generata dal contatto con le deiezioni. Un altro aspetto cui si pone attenzione è la capacità di abbattere gli odori, in particolari quelli ammoniacali derivanti dall'urina del gatto».



Performante, leggero e in grado di neutralizzare gli odori: questo è il profilo del prodotto ideale ricercato dal consumatore finale. Tuttavia, complice anche il quadro socio economico recente che ha diminuito la capacità di spesa delle famiglie, negli ultimi mesi il principale criterio di scelta del prodotto è stato il prezzo



disponibili tra gli scaffali del supermercato. Per quanto riguarda invece i formati, i pack di dimensione media registrano migliori performance, sia nella Gdo che nello specializzato. In quest'ultimo canale sono disponibili e riscontrano un buon successo anche i sacchi più grandi, fino a 10 litri, che durano di più e a parità di prodotto offrono maggiore convenienza.

Se si parla di consumatore è necessario un nota bene importante relativo all'utilizzatore finale: i gatti sono animali in grado di comunicare una preferenza molto netta verso il food e accessori che vengono proposti loro. Chi possiede questi animali ben sa quanto siano attenti alla pulizia, in particolare delle lettiere, quindi l'acquisto di un prodotto rispetto a un altro spesso è determinato da come si comporta il felino davanti alla lettiera.

## TRA GDO E SPECIALIZZATO /

Formato, tipologia e funzione contribuiscono a rendere le lettiere una categoria di prodotti molto venduta anche nel canale della Gdo. Il pet owner impegnato nella spesa per tutto il nucleo familiare è più facilitato, anche dalla presenza del carrello, ad acquistare una lettiera, spesso prediligendo i formati medi tra i 5 kg e gli 8 kg. L'offerta a scaffale è caratterizzata da un assortimento non molto ampio e profondo. L'acquisto delle lettiere al supermercato rientra nei cicli di spesa delle famiglie italiane dove lo shopper, punta spesso al primo prezzo o comunque è più propenso a inserire nel carrello un prodotto già conosciuto, anziché ricercare un'alternativa qualitativamente migliore. I dati Assalco relativi al sell out della Gdo

## 4. Quali sono le principali innovazioni che state sviluppando nell'ambito delle lettiere?



**Genny Avonto (Ferribiella):** «Per quanto riguarda le lettiere in tofu abbiamo lavorato sulla scelta e sulla quantità dei materiali da inserire nella nostra lettiera. Le lettiere che presentano questa materia prima non hanno la medesima composizione e questa combinazione degli elementi in percentuali differenti può determinare il successo o meno di un prodotto rispetto ad un altro».



**Mariagiovanna Spluga (Laviosa):** Nel nostro portafoglio di lettiere minerali Lindocat abbiamo alcune novità interessanti, tra cui i prodotti Multi-cat, adizionati con bicarbonato di sodio e pensati per chi ha più gatti in casa, oppure le lettiere con carboni attivi, per una naturale riduzione dei cattivi odori. La novità 2024 però è Lindocat Probiotic, a base di bentonite bianca addizionata con probiotici, i cosiddetti "batteri buoni", che una volta attivati a contatto con l'urina del gatto, combattono con i "batteri cattivi" che sono causa della proliferazione dei cattivi odori. Nel segmento delle vegetali invece, abbiamo appena presentato, in occasione della fiera Interzoo di Norimberga, la nuova referenza Lindocat Pro Natura, un progetto di UpCycling, ovvero riciclo creativo, che tramite il recupero e la valorizzazione di soli scarti vegetali della produzione agricola, porta alla creazione di un nuovo prodotto, una lettiera vegetale completamente ecosostenibile».



**Giovanni Benucci (Tolsa):** «Le aziende sono sempre più consapevoli del loro impatto sull'ambiente. La sostenibilità è sempre presente in ogni nuovo prodotto che sviluppiamo: la riutilizzazione dei rifiuti per la produzione di lettiere è sempre più presente, come per esempio nella nuova gamma Sanicat Natura Activa che, oltre ad essere biodegradabile e compostabile, è composta da sottoprodotti provenienti da altre industrie».



**Luca Alberti (Prolena):** «Lavoriamo costantemente per migliorare le nostre lettiere al mais. Abbiamo in mente di sviluppare diverse nuove linee, sempre vegetali per cui stiamo testando alcune alternative come prodotti a base di carta, trucioli di legno e tofu. La filosofia di Prolena è quella di proporre sempre prodotti sostenibili e a impatto zero».



**Michela Bruschini (Mhl-Piripù):** «Abbiamo in cantiere una novità, che sarà disponibile a breve che riguarda un nostro prodotto granulato e agglomerante. Per il negozio specializzato invece continuiamo a proporre le diverse linee per il negozio specializzato: basic, plus natural, premium».

## LA PAROLA AL RETAIL

### "GRANDE RICHIESTA DI LETTIERE VEGETALI"

**Giovanni Pagana - Tante Zampe, Trento**

«L'andamento della vendita delle lettiere è positivo, si tratta di un prodotto ad alta rotazione, la durata di un sacco di medie dimensioni è di circa un mese. In particolare, la categoria che riusciamo a vendere più facilmente è quella delle lettiere vegetali, che registrano performance migliori di quelle minerali. Questo spostamento verso prodotti sostenibili è dipeso in particolar modo anche dalle policy riguardanti lo smaltimento dei rifiuti dei comuni della zona. L'utilizzo dei sacchi per l'indifferenziato è scoraggiato, a differenza dell'umido e del compostabile. Quindi molti pet owner richiedono le lettiere biodegradabili. I formati più richiesti sono quelli da 5 o 6 litri».

### "CRESCERE LA DOMANDA DEI GRANDI FORMATI"

**Michele Olivo - Zoogarden, Udine**

«Le vendite delle lettiere, in particolari quelle minerali, stanno andando molto bene. In negozio commercializziamo la Biosand del marchio Selim, nel formato da 10 e 15 litri. Si tratta di un formato particolarmente richiesto, dal momento che offre lunga durata. Il nostro punto vendita è in centro in una zona altamente abitata e lontano dalle grandi catene, quindi riusciamo a vendere sia i formati scorta che quelli più piccoli.

Per quanto riguarda la vendita delle lettiere vegetali notiamo come queste vengano in parte fagocitate da quelle minerali. Le abbiamo in scaffale in negozio ma non vengono richieste come le classiche minerali».

### "IN CAMPAGNA, UN PRODOTTO LEGATO ALLA STAGIONALITÀ"

**Teresa Simoncini - Mondo Animale, Pizzighettone (CR)**

«Dal momento che abitiamo in una zona di campagna i gatti, soprattutto d'estate, vivono molto di più all'aperto, quindi per quanto riguarda la vendita delle lettiere notiamo una certa flessione in questo periodo. A ogni modo, le lettiere più vendute sono quelle minerali agglomeranti, in formato da 7 l o 5 l, non abbiamo formati più voluminosi. Abbiamo iniziato ad acquistare anche le lettiere vegetali, che piano piano vengono richieste sempre di più dai proprietari di animali domestici».

per il 2023, mostrano come il segmento sia in buona salute. La crescita registrata è di circa il 14% nell'anno terminante a dicembre 2023 con un valore generato di oltre 100 milioni di euro. Il canale con le performance migliori è quello dei supermercati che hanno

veicolato più di due terzi del fatturato della Gdo, in crescita anche gli ipermercati e i piccoli market.

In quest'ottica, lo specializzato risulta fondamentale in quanto è più in grado di ricevere e spiegare al consumatore finale

tutte le novità proposte dai produttori. In quest'ottica la guida all'acquisto dei negozi specializzati rimane l'elemento di differenziazione più importante per poter veicolare il valore aggiunto di un determinato prodotto o marchio.

## 5. Quale canale risulta essere più performante per questo prodotto?



**Genny Avonto (Ferribiella):** «Indubbiamente l'acquisto al supermercato è comodo e di passaggio, senza però avere un assortimento ampio e talvolta di qualità. L'online è invece semplice ed evita di dover caricare e movimentare pesi importanti quando la famiglia di gatti comincia a diventare numerosa. I punti vendita fisici permettono al consumatore più attento di trovare una profondità di assortimento maggiore. Come per quasi tutte le categorie di prodotti per animali, il segmento online è assolutamente sempre in crescita e continuerà a crescere rapidamente».



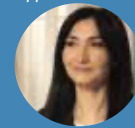
**Mariagiovanna Spluga (Laviosa):** «Il consumatore si rivolge a un diverso canale in base alla tipologia di prodotto che ricerca. Nelle catene e nei pet shop sono più ricercati prodotti ad alta performance e innovazione anche grazie al servizio di assistenza alla clientela in fase di acquisto. Differentemente, nella Gdo la ricerca è più focalizzata sul prezzo per cui il consumatore tende a preferire un prodotto più basic. Per quanto riguarda l'online anche le lettiere, come tutte le categorie di prodotto, seguono trend di crescita positivi, anche se risultano frenati a causa delle difficoltà di gestione e logistica legate al volume e peso delle lettiere».



**Giovanni Benucci (Tolsa):** «Il canale specializzato è perfetto per questo tipo di prodotto, poiché ha assortimenti più ampi e solitamente copre tutte le richieste dei consumatori. Ma anche la Gdo più accorta ha capito come una lettiera vegetale con un marchio riconosciuto, di cui il consumatore si fida e che garantisce qualità costante, è la chiave migliore per far crescere il segmento rapidamente. L'online sta crescendo, come tutte le categorie».



**Luca Alberti (Prolena):** «I prodotti a marchio Kiwi di Prolena vengono venduti nei negozi specializzati. Siamo in procinto di lanciare anche le vendite online ma non prevediamo che possa diventare un canale dominante per questo tipo di prodotto. Tendenzialmente la lettiera è un prodotto che viene acquistato nei canali fisici, in particolare nei supermercati quando si effettua la spesa per tutta la famiglia».



**Michela Bruschini (Mhl-Piripù):** «Abbiamo sviluppato delle linee specifiche per la Gdo, affinché il consumatore possa recuperare il nostro prodotto ovunque. Cerchiamo di essere presenti su tutti i canali e stiamo investendo sul nostro store online che sta andando molto bene anche se non muove gli stessi volumi del canale fisico. L'online permette di dare una mano in termini di visibilità e fornisce numerose informazioni al consumatore».



BeNatural, la lettiera al tofu di Cat&Rina, è leggera e facile da smaltire, trattiene perfettamente gli odori ed è disponibile nella versione classica, ai carboni attivi, al profumo di pesca, tè verde o lavanda. Grazie a un agglomerante naturale "fa la palla", assorbe istantaneamente l'urina del gatto formando solidi grumi compostabili, semplici da rimuovere, che possono essere gettati nell'umido o nel wc. La formazione di una palla piccola e compatta riduce lo spreco, garantendo anche un risparmio per l'utilizzatore: un sacchetto da 5,5 litri durerà fino a 30 giorni.

**CAT&RINA BENATURAL IN CINQUE VERSIONI**

Laviosa presenta Lindocat Advanced Probiotic, una lettiera minerale a base di bentonite bianca e addizionata con probiotici. Questa innovativa formula garantisce il massimo dell'igiene e del controllo degli odori grazie all'azione antibatterica dei probiotici, che combattendo contro i "batteri cattivi" che causano cattivi odori, migliorano l'equilibrio microbico della lettiera e prevengono lo sviluppo di batteri indesiderati. Con una durata prolungata e sprechi ridotti, Lindocat Advanced Probiotic assicura un ambiente sano per tutti. Disponibile nel formato da 10 litri.



**LAVIOSA LANCIA LA LETTIERA MINERALE CON PROBIOTICI**

**PETREET PUNTA SU ABETE ROSSO E MAIS**

Petreet lettiera vegetale è il nuovo prodotto della gamma Petreet, disponibile nelle varianti neutra o profumata alla lavanda o in formato 12 litri. La lettiera è realizzata con materiali rinnovabili: corteccia di abete rosso da foreste certificate Fsc e sottoprodotti del mais, 100% compostabile e smaltibile nel wc. La lettiera è anti odore, super assorbente e agglomerante e dura fino a 80 giorni. Priva di polvere e morbida texture, è inoltre atossica e senza sostanze chimiche sintetiche.





Le lettiere Preziosa Tofu Clumping sono realizzate a partire dalle fibre naturali derivanti dalla lavorazione della soia, un materiale ecocompatibile e privo di trattamenti chimici. Queste lettiere rappresentano la soluzione ideale per i proprietari di gatti che non vogliono compromessi tra efficienza, ecologia e igiene. Con una struttura porosa unica, le fibre assorbono odori e batteri formando aggregati solidi che rendono facile la pulizia. La durata estesa, fino a quattro settimane per un gatto, rappresenta non solo un risparmio economico ma anche un minor impatto ambientale. Questo prodotto rivoluzionario unisce efficienza e sostenibilità, offrendo una soluzione ecologica senza compromettere l'igiene.



### DIGMA DISTRIBUISCE LA NUOVA GAMMA DI LETTIERE PREZIOSA TOFU CLUMPING

### FERRIBIELLA OFFRE MORBIDEZZA, SEMPLICITÀ E PULIZIA

La lettiera per gatti Assorbella Tofu è realizzata con polpa di soia alimentare e amidi vegetali, ed è biodegradabile senza l'aggiunta di additivi artificiali. La lettiera è morbida sulle zampe dei gatti grazie ai granuli cilindrici di 3mm e non genera polvere, prevenendo problemi respiratori. È un'alternativa naturale, ecologica e salutare rispetto alle lettiere tradizionali in argilla/bentonite e alle lettiere in silicio non biodegradabili. La lettiera Assorbella al Tofu è altamente assorbente e priva di odori sgradevoli, formando istantaneamente un agglomerato solido che può essere facilmente rimosso con la paletta e smaltito nel wc o nell'organico. Dunque la lettiera al Tofu è facile da pulire, igienica e contribuisce alla riduzione della quantità di rifiuti che finiscono in discarica. Disponibile in tre versioni da 5,5 litri e 10 litri.



### ITALIANWAY RILANCIA LA GAMMA SOFT&NATURAL



ItalianWay Soft & Natural è soffice e sempre asciutta. La lettiera è sicura, ecologica, facile da smaltire e mantiene un ambiente domestico profumato e pulito. La nuovissima lettiera ItalianWay Soft & Natural è un prodotto vegetale composto da tutolo di mais. L'impiego di questo sottoprodotto, in sostituzione del mais, rappresenta una scelta consapevole per la riduzione degli sprechi. La porosità del tutolo, che trattiene liquidi e odori, rende questa lettiera agglomerante e ad alta velocità di assorbimento.

### MONGE EASY GREEN INIBISCE LA FORMAZIONE DI AMMONIACA

Monge Easy Green vegetale è la nuova lettiera ecologica di Monge per gatti, ricavata da speciali fibre vegetali altamente assorbenti e agglomeranti. Grazie ai particolari principi attivi di origine naturale, inibisce la formazione di ammoniaca responsabile del cattivo odore. È priva di silicio o polveri e il suo processo di produzione è a basso consumo energetico e privo di combustibili fossili.



Tutte le lettiere Kiiwi sono progettate nel totale rispetto delle esigenze e della salute degli animali e sono altamente agglomeranti e compostabili (anche nel wc, dove consentito). Le molecole inibitrici degli sgradevoli odori che compongono le lettiere naturali Kiiwi, agiscono contro la proliferazione dei batteri, lasciando le cassette dei gatti igienizzate più a lungo. Le lettiere Kiiwi, sono attualmente disponibili in sei referenze: vegetal white, vegetal white aloe e calendula, vegetal white marsiglia, vegetal white carboni attivi, vegetal yellow e vegetal compact.



### KIIWI DI PROLENA IN SEI REFERENZE

### HYGIENE PLUS, DA CATSAN LA LETTIERA 100% NATURALE

La scelta della lettiera giusta è fondamentale per il benessere dei felini. Catsan vuole soddisfare anche i gatti più esigenti; per questo motivo ha sviluppato una gamma di prodotti differenziata: lettiere agglomeranti, non agglomeranti o una lettiera biodegradabile al 100%. La lettiera Hygiene Plus è disponibile in tre formati, 100% naturale, con speciali granuli minerali a pori fini che intrappolano batteri e odori sgradevoli.



### AEQUILIBRIAVET, LA LETTIERA DI MARPET ECOSOSTENIBILE E CERTIFICATA

Aequilibrivet Natural Litter è la lettiera di Marpet forte di una composizione 100% vegetale e biodegradabile a base di mais bianco, compatibile con lo smaltimento nei rifiuti organici e nel wc. Possiede un elevato potere assorbente e agglomerante, permettendo una più agevole pulizia. Inoltre, grazie ad un principio attivo naturale, impedisce la proliferazione dei batteri e di conseguenza la formazione di odori sgradevoli. Aequilibrivet Natural Litter è l'unica lettiera vegetale con parametri certificati dal Dipartimento di Scienze Veterinarie dell'Università degli Studi di Torino. Disponibile in cinque fragranze: naturale, lavanda, talco, ambra e carboni attivi.



Natural Cat Litter è la linea di lettiere 100% vegetali che rispettano l'ambiente e garantiscono prestazioni ottimali. Natural Cat Litter Grain Texture si smaltisce nei rifiuti organici, è ideale anche per gatti a pelo lungo, offre ottima assorbenza e agglomerazione, mantenendo l'ambiente pulito e privo di cattivi odori. Natural Cat Litter Soft Texture è anche smaltibile nel wc. La scelta ideale per chi cerca una lettiera dalla manutenzione minima, perché controlla perfettamente gli odori ed è altamente assorbente e agglomerante, grazie alla naturale presenza di amido.



### MANUTENZIONE MINIMA CON ALMO NATURE

### PIÙ FRESCHEZZA CON TOILET FRESH BREEZE DI FARM COMPANY

La toilet, la lettiera ecologica di Farm Company, allarga la gamma con una nuova referenza profumata con una fresca fragranza alpina Fresh Breeze, in busta da 6 litri. La toilet nasce da fibre vegetali altamente ecocompatibili particolarmente leggere che permettono lo smaltimento della lettiera sporca direttamente nel water o nel compostaggio. Pensata principalmente per i gatti si può usare anche per piccoli roditori e rettili. Le fibre che la compongono, a contatto con i liquidi, si addensano creando una palla facilmente asportabile e il disodorante naturale ad azione igienizzante neutralizza immediatamente i cattivi odori, permettendo alla busta da 6 litri di coprire il fabbisogno igienico di un gatto per circa 60 giorni. Oltre al nuovo formato profumato da 6 Litri, La toilet è disponibile anche nella versione standard, nel formato da 10 e 20 Litri, ideale anche per rettili e piccoli roditori.



### SANICAT È NATURALE E BIODEGRADABILE

Sanicat Natura Active Recycled deriva dal recupero di derivati non alimentari dell'industria del mais, è priva di coloranti, profumi o ingredienti nocivi aggiunti. Naturale, biodegradabile e compostabile al 100%, è una lettiera che si agglomera e forma agglomerati compatti che sono facili da rimuovere. Non produce polvere, facilita la pulizia e neutralizza naturalmente gli odori sgradevoli, permettendo di rimanere pulita più a lungo.



La Lettiera Naturale Piripù è un nuovo sistema di lettiere per gatti e roditori totalmente ecologico, privo di odori sgradevoli e senza polveri. Un prodotto 100% naturale realizzato con fibre di legno, antisettico, che non contiene additivi chimici, nocivi per la salute dei nostri animali da compagnia. Il particolare processo di lavorazione del legno, unito a sostanze totalmente naturali, hanno dato come risultato una lettiera altamente performante in grado di abbattere naturalmente i cattivi odori, compreso lo sgradevole odore ammoniacale. A contatto con i liquidi, la lettiera si sfalda e va a posizionarsi sul fondo, rilasciando inoltre un gradevolissimo e naturale odore di legno. In superficie rimane sempre e solo la lettiera pulita, garantendo agli amici animali zampette sempre asciutte. L'alto potere assorbente rende la lettiera Piripù un prodotto molto economico, che offre una durata maggiore rispetto le normali lettiere presenti sul mercato.

### PIRIPÙ È REALIZZATA CON FIBRE DI LEGNO



### VETERINARIA TRIDENTINA DISTRIBUISCE NATURAL SAND

Natural Sand di Veterinaria Tridentina è la lettiera agglomerante, sostenibile e made in Italy. Grazie all'assenza di polveri e all'uso di materie prime naturali italiane, Natural Sand è la soluzione migliore per l'ambiente e per la salute di tutta la famiglia. La lettiera è estremamente assorbente e agglomerante: un litro di sabbia assorbe tre litri di liquido. Grazie alla sua biodegradabilità è facilmente smaltibile, è disponibile in diverse profumazioni.

### VITAKRAFT, SUPER ASSORBENTE E 100% ECOLOGICA

"Natural Clean" è una lettiera vegetale agglomerante e superassorbente realizzata dal chicco del mais bianco. È un prodotto made in Italy, 100% ecologico che può essere smaltito sia nel wc che nell'organico. Non fa polvere, non si attacca alle zampe del gatto ma soprattutto elimina immediatamente i cattivi odori. Il pack è da 2,4 kg e dura quattro settimane.



### MONDO BAFFO TOP: LA VERSIONE AI CARBONI ATTIVI DI ZOODIACO

Mondo Baffo Top purissima agglomerante tipo fine ultra con carboni attivi è una lettiera igienica composta al 100% da bentonite bianca a grana fine altamente assorbente e agglomerante: la ridotta dimensione del granulato permette una rapida agglomerazione e la formazione di una palla facile da raccogliere e da smaltire. 100% naturale, la bentonite bianca unita ai carboni attivi permette un rapido assorbimento dei liquidi e degli odori garantendo elevati livelli di igiene. Disponibile nel formato da 7,5 l.

